

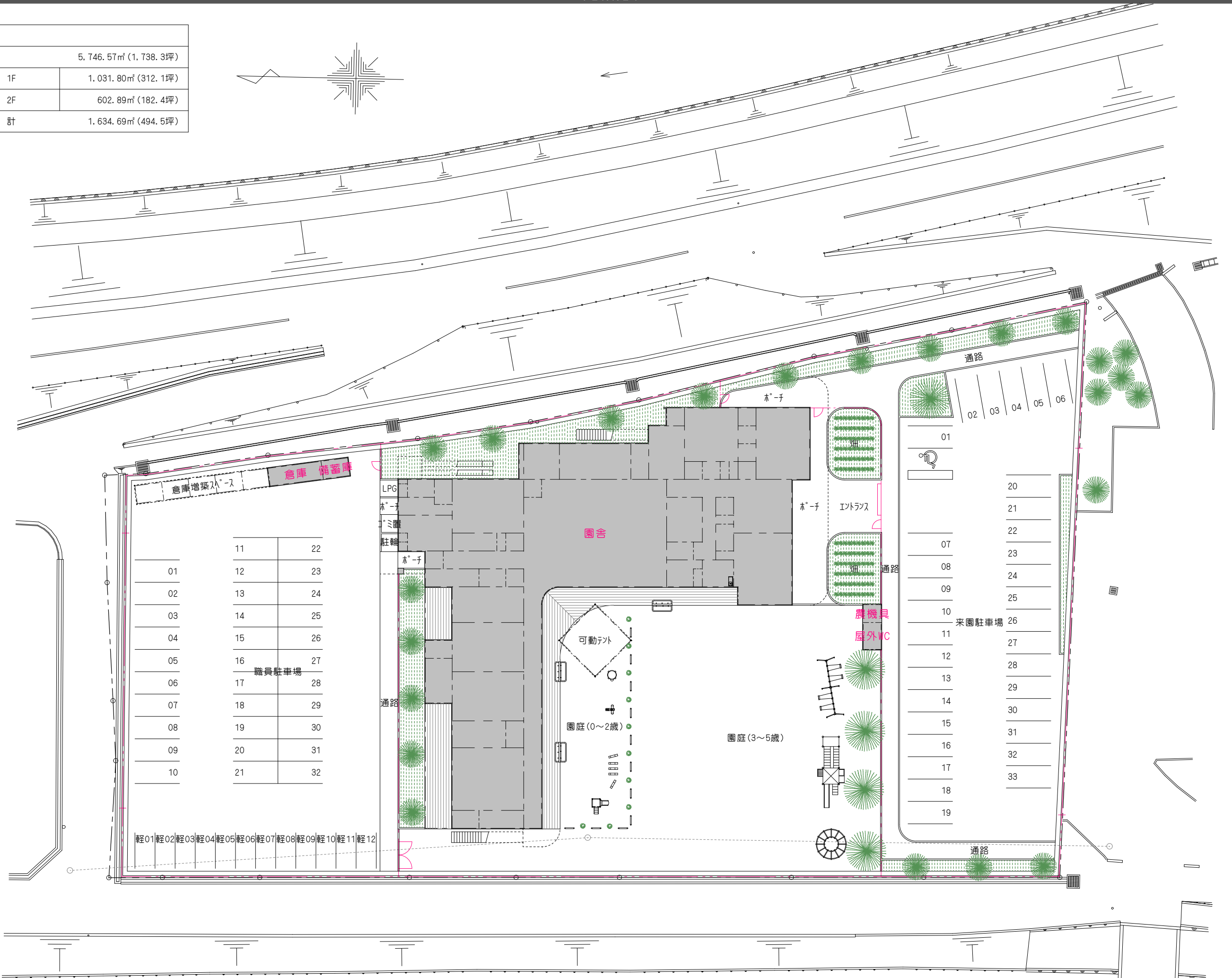
ときわ広陵こども園新築工事

保護者説明会資料

2024年 6月 9日

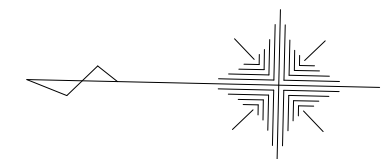
- 1 / 4 配置図
- 2 / 4 1階平面図
- 3 / 4 2階平面図
- 4 / 4 全体工程表

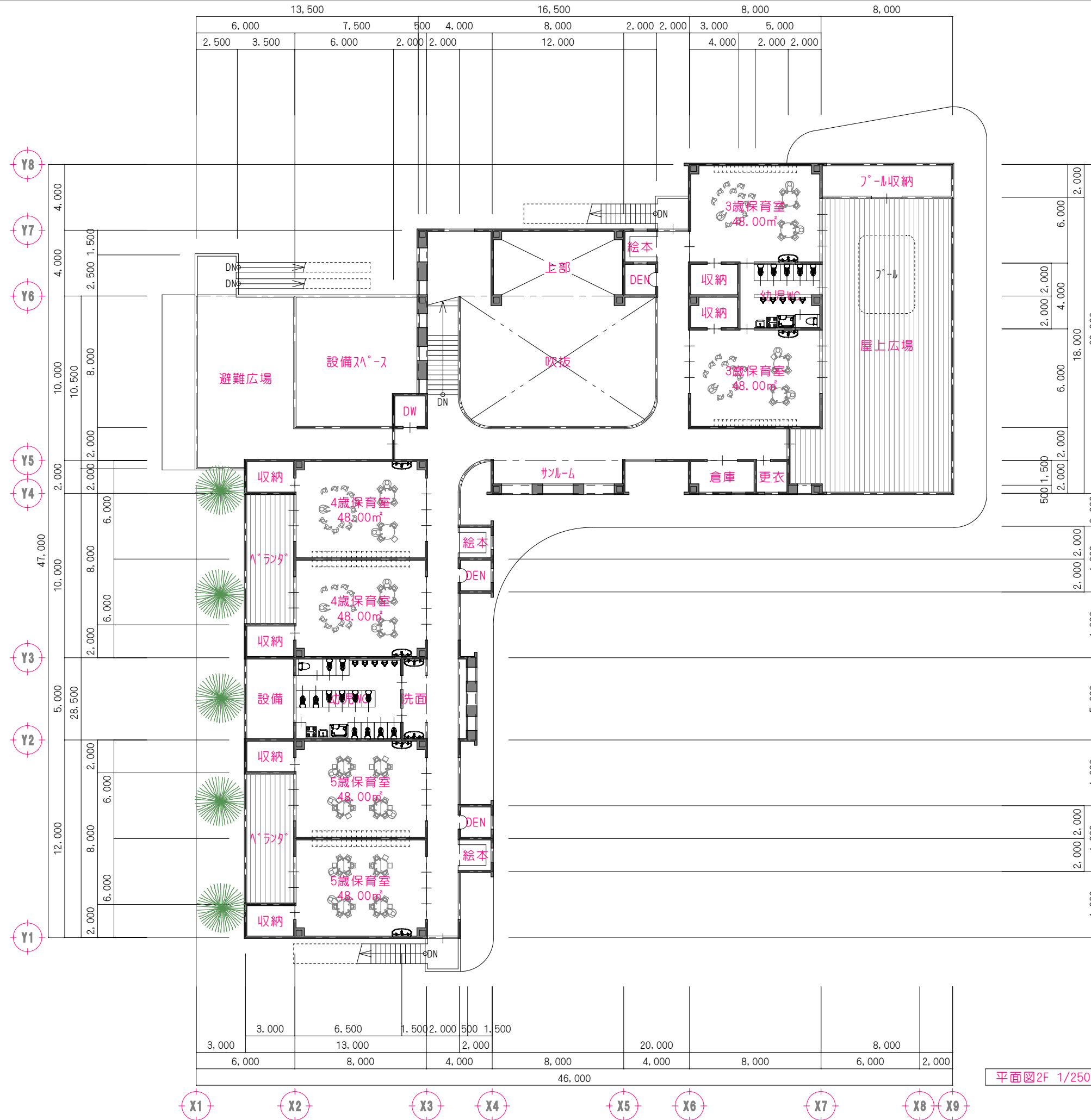
敷地面積	5,746.57㎡ (1,738.3坪)	
床面積	1F	1,031.80㎡ (312.1坪)
	2F	602.89㎡ (182.4坪)
	計	1,634.69㎡ (494.5坪)





平面図1F 1/250





平面図2F 1/250

